

Lars Cornell
Fiskartorpsholmen
59493 LOFTA
Tel: 0493-67074
lars@wesee.se
www.wesee.eu

2009-03-18
Sid 1 av 3

www.tjust.com/rondell/

Till
VÄSTERVIKS kommun
Brunnsgatan 9
593 80 Västervik

Kopior:
Harald Hjalmartsson
Anders Helderud
Veikko Kärki

FÖRDJUPAD STUDIE

PLANFRI KORSNING JENNY

Västerviks kommun planerar att anlägga en rondell vid Jenny.

Det är suboptimalt där helhetssyn och långsiktig planering saknas. En rondell är ca 6 milj kronor billigare än en planfri korsning. Men det är mindre än den årliga kostnaden för ökad bränsleåtgång, tidförlust och sämre miljö som en rondell medför. En planfri korsning är dessutom trafiksäkrare än en rondell som dessutom ligger i en backe.

Platsen trafikeras av 8 miljoner fordon och kanske 20 miljoner människor varje år. Västerviks kommun satsar mycket kapital på att stödja kommunens utveckling, dess näringsliv och turism. I det perspektivet är det inte försvarbart att bygga en rondell i stället för en mycket effektivare planfri korsning.

Kommunen strävar efter tidvinst för tåg till Linköping. En väg är mer än 100 gånger viktigare, i förhållande till kostnaden, än vad tåg någonsin kan bli. Därför bör man sträva efter tidvinst även vid vägtransporter.

Efter mitt medborgarförslag har det muntligt framförts farhågor för utrymme och höjdskillnader. De farhågorna kan bemötas på följande sätt:

1 - JÄRNVÄGSBRON

Det dåliga med det förslaget är att man måste börja från 11-meters nivån (järnvägsrälsens nivå) och gå upp till ca 40 m, se bilagda höjdkurvor. Så stora höjdskillnader kräver långa ramper, mycket utrymme och mycket material. Därför blir det dyrt

2 - RONDELLEN

De flesta bilar som kommer till rondellen måste stanna eller i vart fall bromsa ned till ca 20 km/t. Med 8 miljoner fordon per år är det enormt dyrt. Att det är en backe gör förslaget ännu sämre. På årsbasis blir den samhällskostnaden större än vad vägbron av betong i engångskostnad. Till rondellens nackdelar måste även fogas buller och utsläpp.

3 - PLANFRI KORSNING

Kräver litet utrymme, till och med mindre än rondellalternativet.

Passar bra in i området. Ramperna blir små och naturliga.

Det är bra sand i marken. Förmodligen blir det överskott på sand.

Ej mycket material som måste flyttas medför kanske en milj kr billigare än rondellalternativet.

Bron kanske kostar 7 milj kr (*). Summa merkostnad kanske då blir ca 6 milj kr i förhållande till rondellalternativet.

Cykel, gång och ridbanor kan ordnas bättre än i rondellalternativet och får rum i/på trafikbron, en möjlighet som rondellalternativet saknar. Det kan kanske innebära ytterligare en besparing på ungefär en miljon kr. Det innebär att trafiken på huvudvägen kan flyta obehindrat utan att störas av gående och cyklande som vill korsa huvudvägen.

Alternativ: Bilagda förslag är tänkt med en minirondell efter samma princip som i Hermanstorp, fast mycket mindre. Det går emellertid att i stället använda trafikljus eller stopplikt för trafik till/från underfarten på det sätt som ofta gjorts i Stockholms motsvarande situationer.

Med sådan lösning erhåller man ca 80 m avstånd till närmsta villa. Det finns då utrymme för skyddsvall och växtlighet. Det skall jämföras med ca 10 m vid SlipNaxos och Alb Tengers väg/Allen.

Bild 1: Höjdskillnader och ramper.

Bild 2: Flygfoto med höjdmarkeringar.

Bild 3: Vägbro vid Gamleby.

Bild 4: Jämförelser.

Bild 5: Avstånd till boningshus.

Med vänlig hälsning



Lars Cornell

Not: Brostorlek = 15 x 20 m = 300 kvm. Med 20 000:-/kvm blir det 6 milj kr.

Bild 1: Höjdskillnader och ramper. Höjdprofil söderifrån.

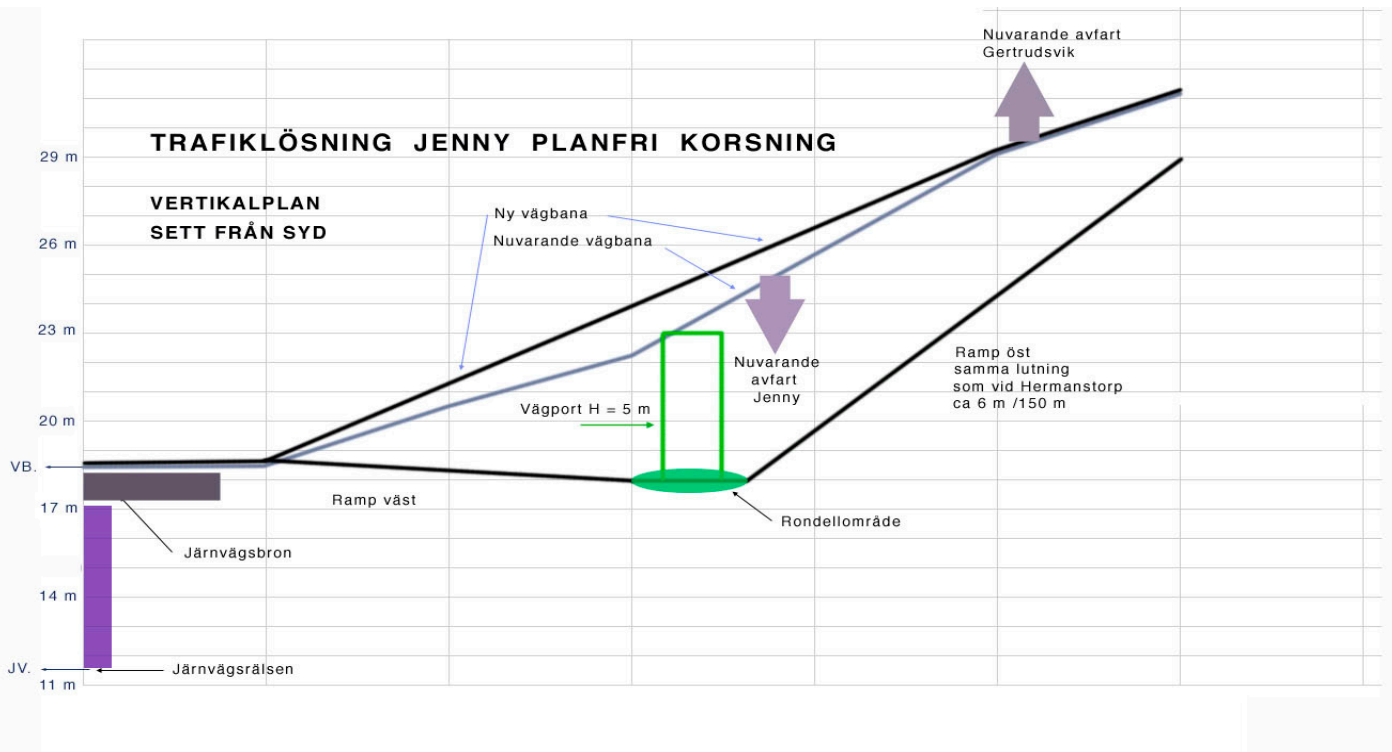


Bild 2: Flygfoto med höjdmarkeringar.



Bild 3: Vägbro vid Gamleby - Odensvi. Ungefär så skulle bron kunna se ut.



Bild 4: Jämförelser.

I stället för en minirondell, ungefär som vid SlipNaxos, kan man tänka sig trafikljus eller stopplikt.

Gång- och cykelväg kan ordnas ungefär på samma sätt som vid rondellalternativet.

Men man har dessutom fördelen att kunna använda vägbron för gång- och cykelväg.

Det innebär att trafiken på huvudvägen kan flyta obehindrat utan att störas av gående och cyklande som vill korsa huvudvägen.

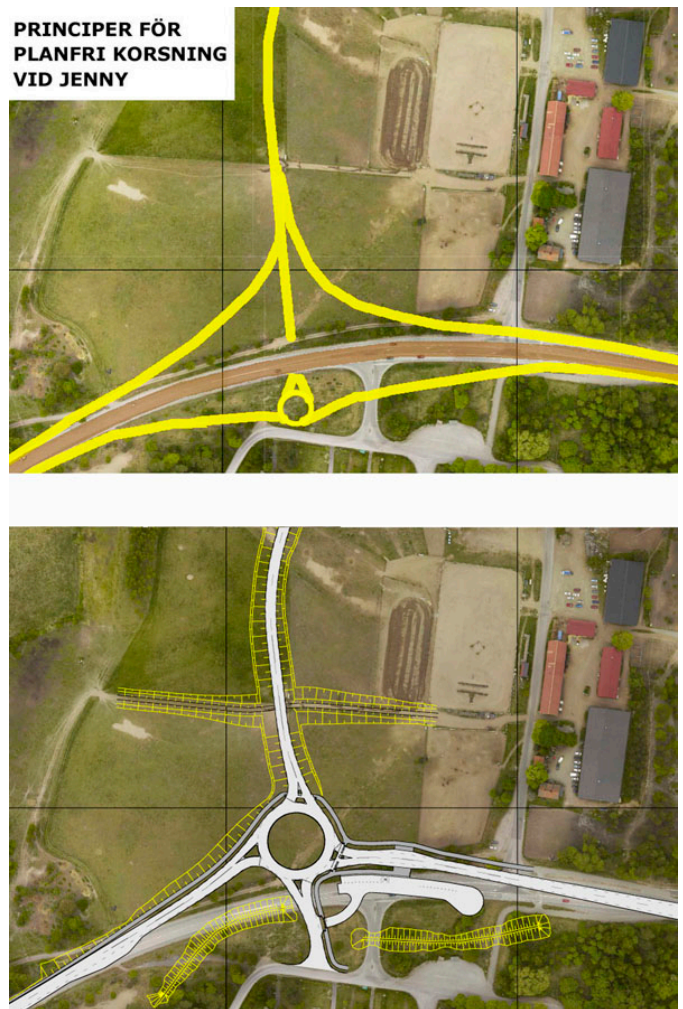


Bild 5: Avstånd till boningshus.

Överst trafikljusen vid Allén, < 10 m.
Nedan vänster rondell vid SlipNaxos, ca 10 m.
Nedan höger Jenny, > 80 m.

